

# FR / Veste de soudage en cuir

Gamme de vêtements FR



La gamme de vêtements ignifuges ESAB est conçue pour la protection lors de travaux de soudage lourds. Le tissu FR rend les vêtements légers, respirants et plus confortables à porter, tandis que l'utilisation du cuir assure une bonne protection contre les projections et les petites gouttes de métal en fusion dans les zones les plus exposées.

- Les manches et les épaules sont fabriquées en cuir fendu de niveau A pour résister à l'exposition aux projections de soudure
- L'avant et l'arrière sont en coton ignifugé
- Coutures renforcées en Kevlar®, col montant avec fermeture à crochets et à boucles, manches réglables et poches intérieures dissimulées
- Amarrage à double barre

Consultez le site [esab.com](http://esab.com) pour plus d'informations.

## Processus

- Découpe par oxycombustion
- Découpe au plasma
- Meulage
- Soudage, GMAW (MIG/MAG)
- Soudage, GTAW (TIG)
- Soudage, PAW (Plasma Arc Welding)
- Soudage, SMAW/MMA (Stick)

# FR / Veste de soudage en cuir

## Caractéristiques

Température de fonctionnement	-10 à +40 °C (+14 à +104 °F)
Poids	3,0 kg (6,6 lb)
Pays d'origine	Inde
Certifications	CE, EN ISO 11611:2015, Classe 2A1 ; UKCA 2019 S1696 Annexe 35 Reg. 38

## Approbations - EN ISO 11611:2015, Classe 2A1

### Utilisation prévue :

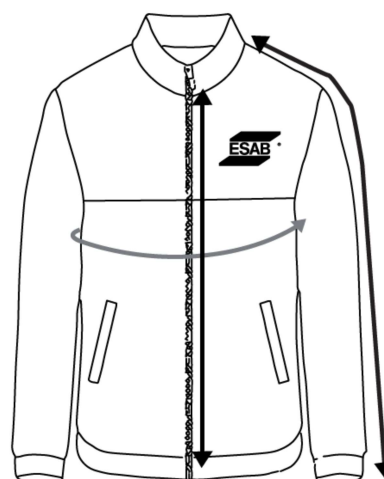
Classe 2 - recommandée pour les techniques de soudage manuel avec formation importante d'éclaboussures et de gouttes, par exemple le soudage MMA (avec électrode basique ou enrobée de cellulose), le soudage MAG (CO<sub>2</sub> ou gaz mixtes), le soudage MIG (avec courant élevé), le soudage à l'arc avec fil fourré auto-protégé, le découpage au plasma, le gougeage, l'oxycoupage, la pulvérisation thermique pour l'utilisation de machines, par exemple dans des espaces confinés, lors du soudage/découpage en hauteur ou dans des positions contraintes. Ce vêtement est destiné à protéger contre les flammes, le métal en fusion, les éclaboussures, la chaleur rayonnante et les contacts électriques accidentels de courte durée.

## Informations pour la commande

FR / Veste de soudage en cuir, M	0700500408
FR / Veste de soudage en cuir, L	0700500409
FR / Veste de soudage en cuir, XL	0700500410
FR / Veste de soudage en cuir, 2XL	0700500411
FR / Veste de soudage en cuir, 3XL	0700500412
FR / Veste de soudage en cuir, 4XL	0700500413

## Correspondance des tailles

Poitrine	Longueur des manches	Longueur du torse	Taille
102 cm (40 po)	76 cm (30 po)	76 cm (30 po)	M
112 cm (44 po)	79 cm (31 po)	77,50 cm (30,5 po)	L
122 cm (48 po)	81 cm (32 po)	78,75 cm (31 po)	XL
132 cm (52 po)	84 cm (33 po)	80 cm (31,5 po)	2XL
142 cm (56 po)	86 cm (34 po)	81,25 cm (32 po)	3XL
152 cm (60 po)	89 cm (35 po)	82,50 cm (32,5 po)	4XL



ESAB / esab.com

